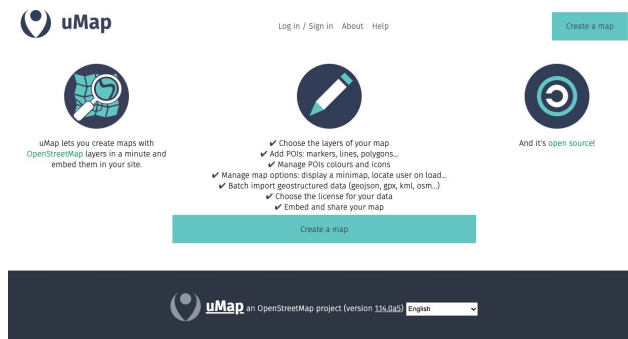


Tutorial de uMap



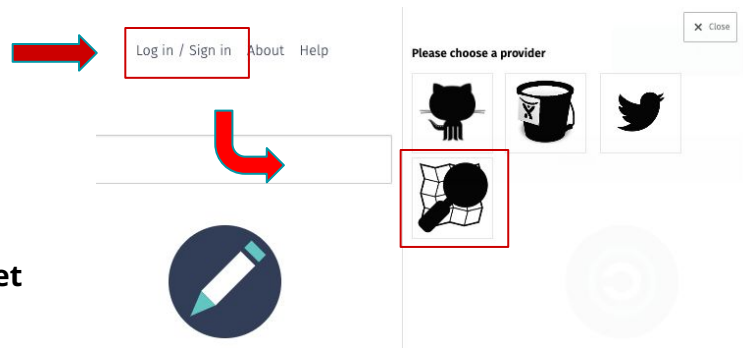
¿Qué es uMap?

uMap es una herramienta en línea que permite crear mapas personalizados utilizando datos de OpenStreetMap. Facilita la adición de marcadores y la personalización visual. Su función principal es proporcionar una plataforma sencilla para la creación de mapas interactivos personalizados.

¿Cómo crear un mapa?

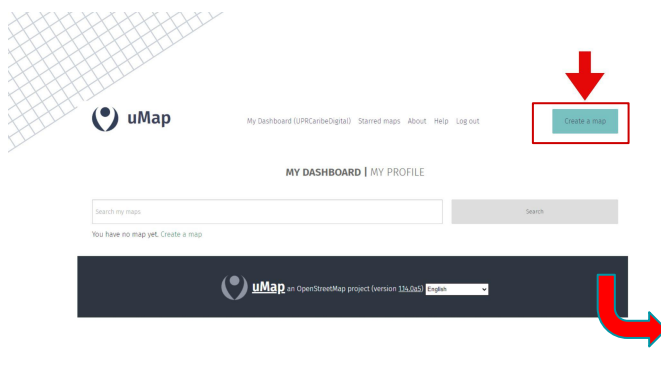
1

Entra a [uMap](#) y pulsa la opción de “Iniciar sesión” (**Log in / Sign in**). Al pulsar abrirá una ventana, recomendamos escoger **Open Street Map (OSM)** para crear tu cuenta.



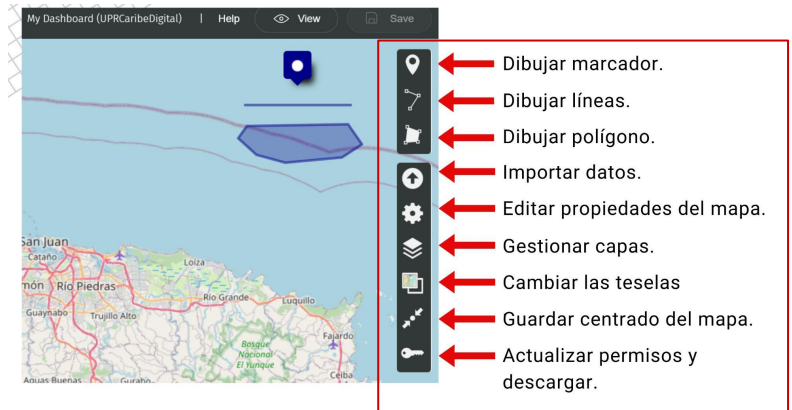
2

Una vez creada la cuenta, pulsa la opción de “Crear un mapa” (**Create a map**). Al abrir el mapa, en la esquina superior izquierda, asigna un nombre a tu mapa para comenzar.



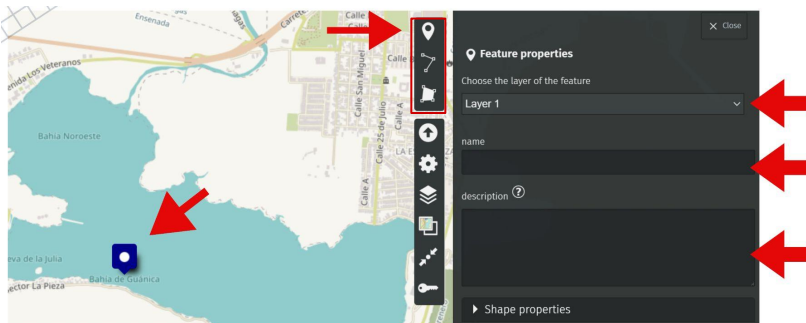
¡Antes de...!

A la derecha del mapa, hay una columna con herramientas que te permite editar tu mapa. Las primeras tres son elementos para marcar sobre el mapa; el resto sirve para configurar, personalizar y compartir el mapa.

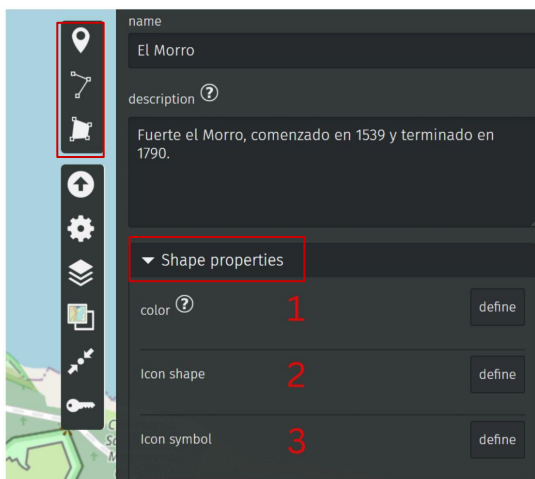


¡Comencemos!

3



Para señalar un elemento en el mapa, se puede seleccionar el botón de marcador, líneas o polígonos. Esto dependerá de lo que se desea resaltar. Una vez escogido, coloca o selecciona el lugar deseado. Provee la información solicitada en los encasillados: "nombre" (**Name**) y la "descripción" (**Description**). Para guardar la información, dar "**Save**". Para cada elemento adicional que quieras señalar en tu mapa, repite este paso.

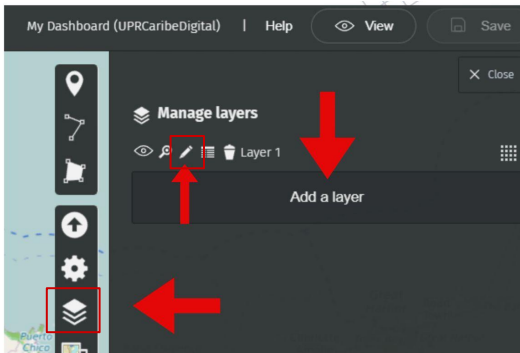


Nota:

Para cada categoría diferente a señalar se recomienda configurar los colores, forma y símbolo del icono en la sección de "Propiedades de la figura" (**Shape properties**). De igual forma, se pueden dividir por diferentes capas (**Layers**)

4

¿Cómo crear capas?

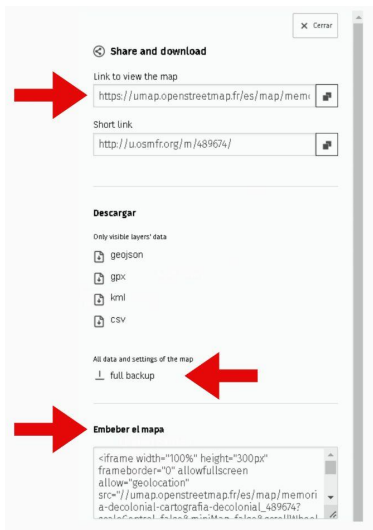
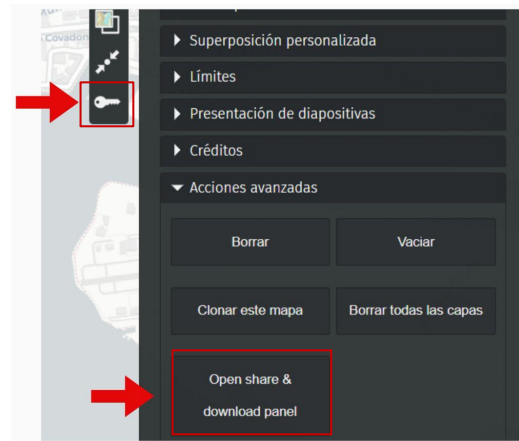


Cada elemento debe dividirse por capa (**layer**), para facilitar la visualización de los datos en distintas categorías.

Para crear capas, oprime “Gestionar capas” (**Edit layers**) en la columna de las herramientas y oprime el ícono de **lápiz**. Para capas adicionales, repite el paso de “Gestionar capas” y selecciona la opción de “Añadir una capa” (**Add a layer**).

5

Para trabajos colaborativos, pulsa el ícono de la **llave**, en la columna de herramientas, donde actualizarás los permisos y editores. Haz clic en “¿Quién puede editar?” (**Who can edit?**) y selecciona “Todos” (**Everyone**). Ahora, diferentes personas pueden trabajar en el mapa al mismo tiempo utilizando dispositivos distintos.



6

Para compartir el mapa, selecciona “Editar propiedades” (**Edit properties**) en la columna de herramientas. Elige la opción de “Acciones avanzadas” (**Advanced actions**) en la parte inferior. Pulsa sobre **Open, share & download panel** y selecciona la opción y el formato para compartir y/o descargar tus datos.

¡Listo, ya creaste tu mapa!

Comparte tu mapa con nosotr@s: caribedigital.rp@upr.edu



Creado por:
S. Sahir Santiago-Díaz
María Cristina Ríos-Pérez

Edición:
S. Sahir Santiago-Díaz
María Cristina Ríos-Pérez
Rafael Capó García

Ilustrado por:
S. Sahir Santiago-Díaz
María Cristina Ríos-Pérez
Rafael Capó García

publicado por el [Proyecto UPR Caribe Digital](#) en 2024 bajo una [licencia Creative Commons Atribución-NoComercial-SinDerivadas 4.0 Internacional](#)

